

地域住民 各位

俱知安町の未来へつなぐ 景観まちづくり条例に基づく地域説明会

令和5年10月2日（月）

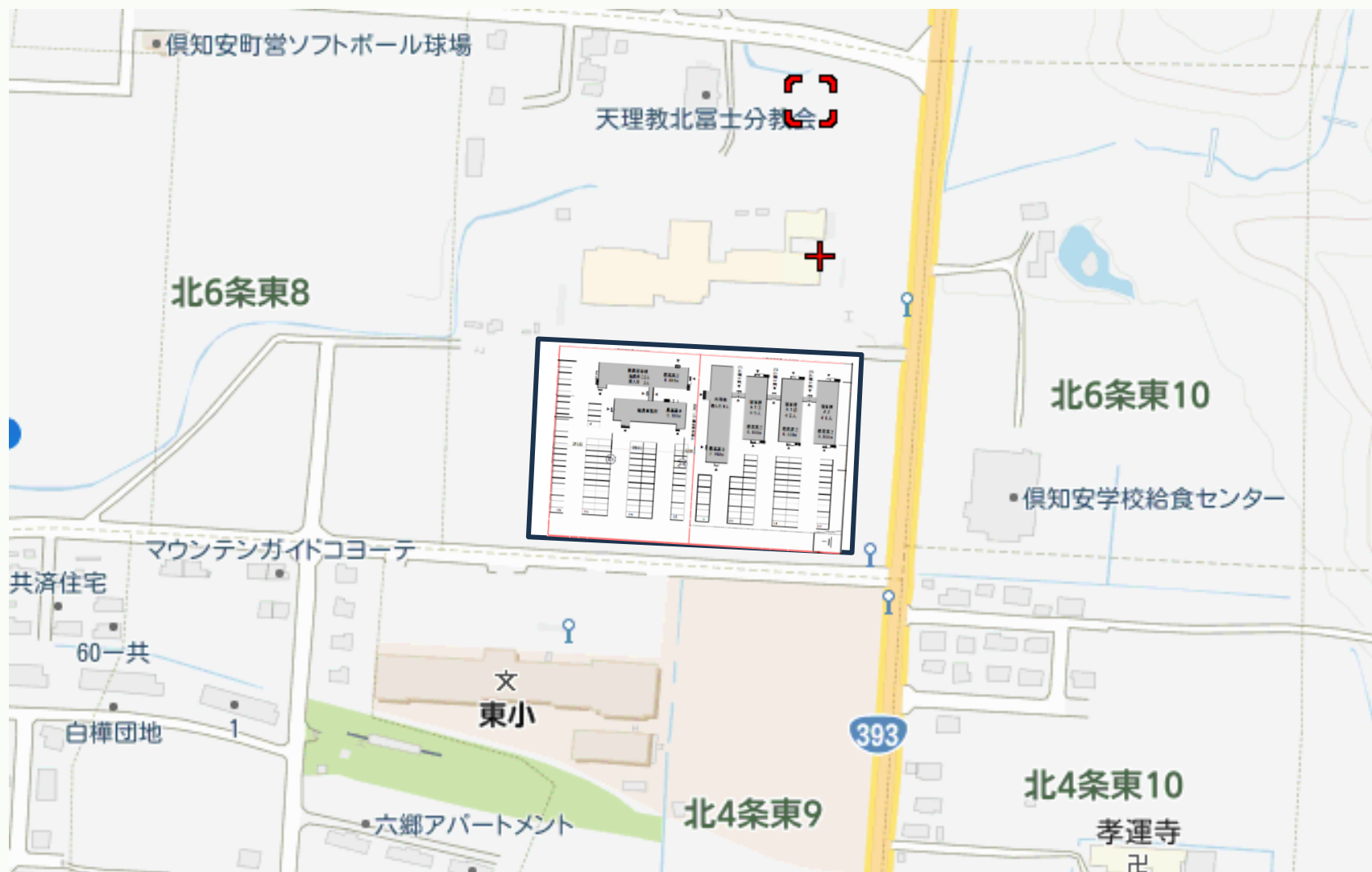
事業者 株式会社大成ツーリスト
設計・施工 郡リース株式会社

①	建築概要	P2
②	位置図	P3
③	敷地及び外構配置図	P4
④	平面図	P5～8
⑤	彩色立面図	P9～13
⑥	外観パース図(彩色)	P14
⑦	現況写真	P14
⑧	工程表	P15
⑨	雪対策・堆雪処理方法	P16
⑩	駐車場の確保	P17
⑪	取水・排水計画	P18
⑫	伐採・植栽等の緑化計画	P19
⑬	連絡先	P20

① 建築概要

建築物の名称	(1)大成・大豊・京急・齊藤共同企業体事務所宿舎(仮称) (2)大成・大豊・京急・齊藤共同企業体協力会社宿舎(仮称)
用途	(1)事務所・宿舎 (2)宿舎
高さ	(1)(2)共 6.555m 2階建
敷地面積	(1)5,215.95㎡ (2)5,587.9㎡
延床面積	(1)1,276.76㎡ (2)1,190.71㎡
予定工期	令和5年12月1日～令和6年4月30日
設計・施工者	郡リース株式会社
建築主と事業内容	株式会社大成ツーリスト ・サポプロ事業 ※建設業の日本全国の建設現場への長期出張社員及び作業員の皆さまの移動・食事の提供・現場事務所及び寄宿舎の運営管理をサポートする事業を東日本大震災以降全国で展開中 ・旅行業 ・物販事業

②位置図



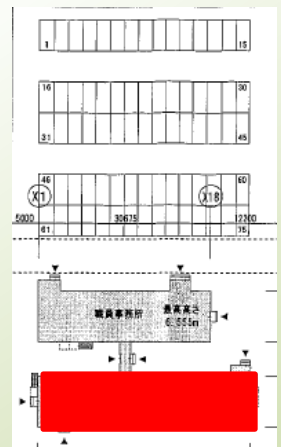
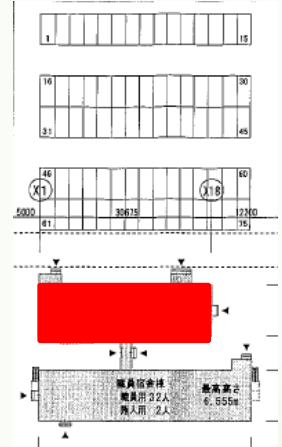
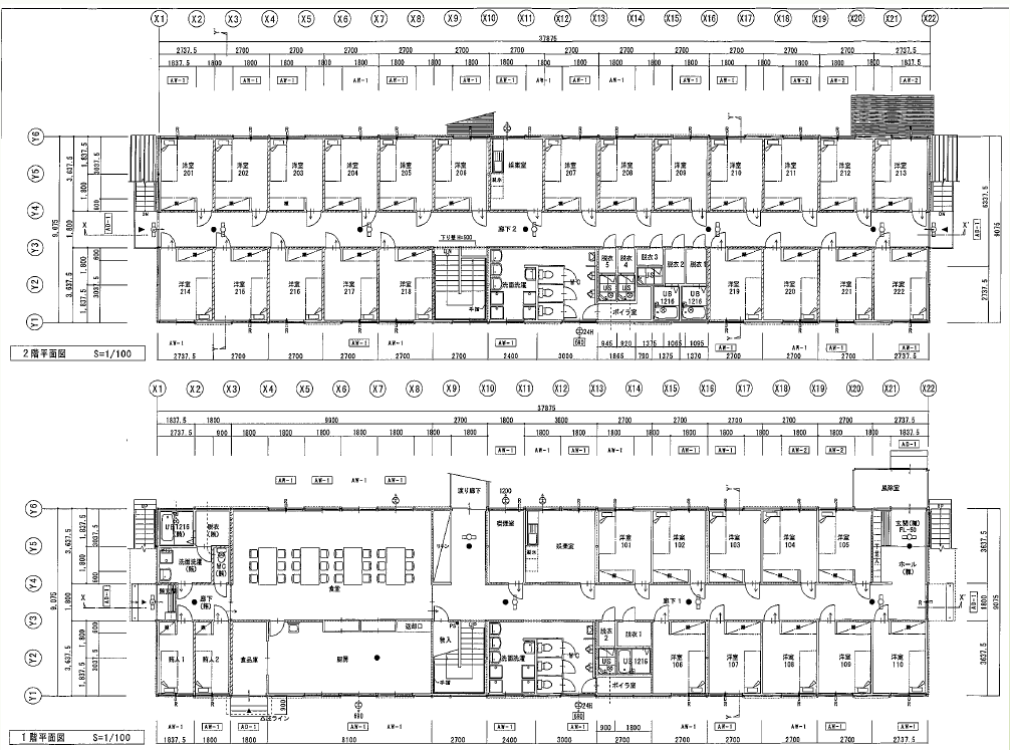
倶知安町北6条東9丁目2-2

④平面図 (1) 事務所宿舎

事務所

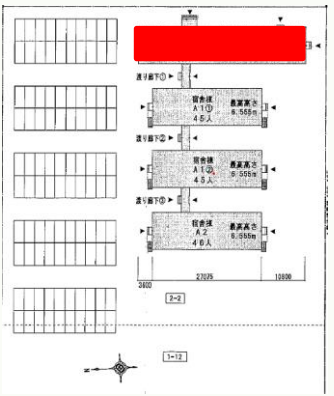
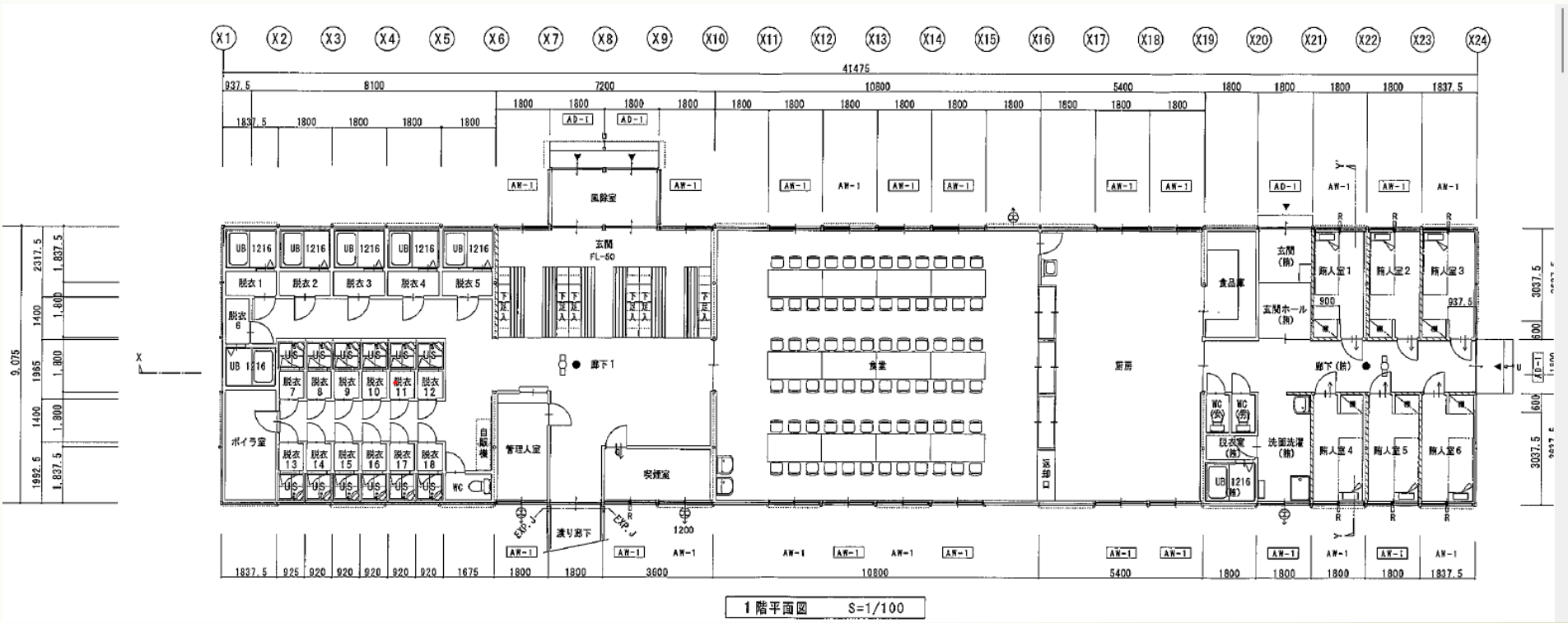


職員宿舎



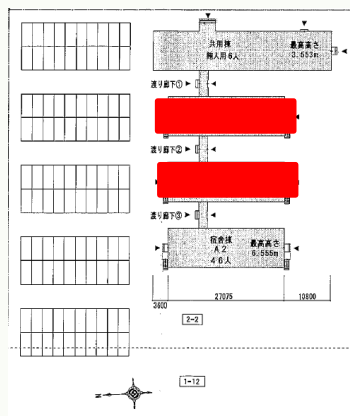
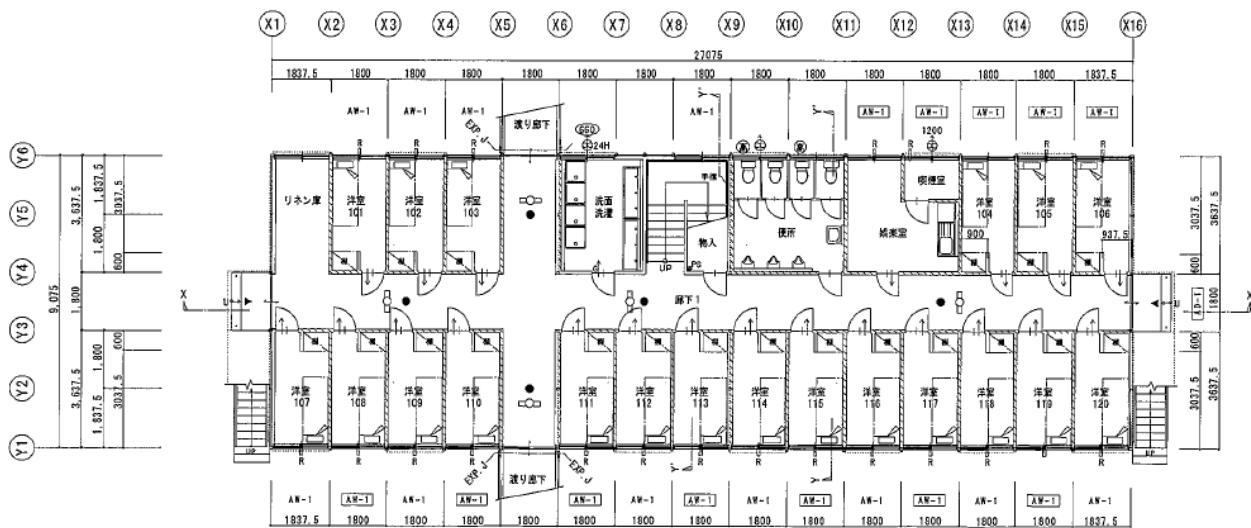
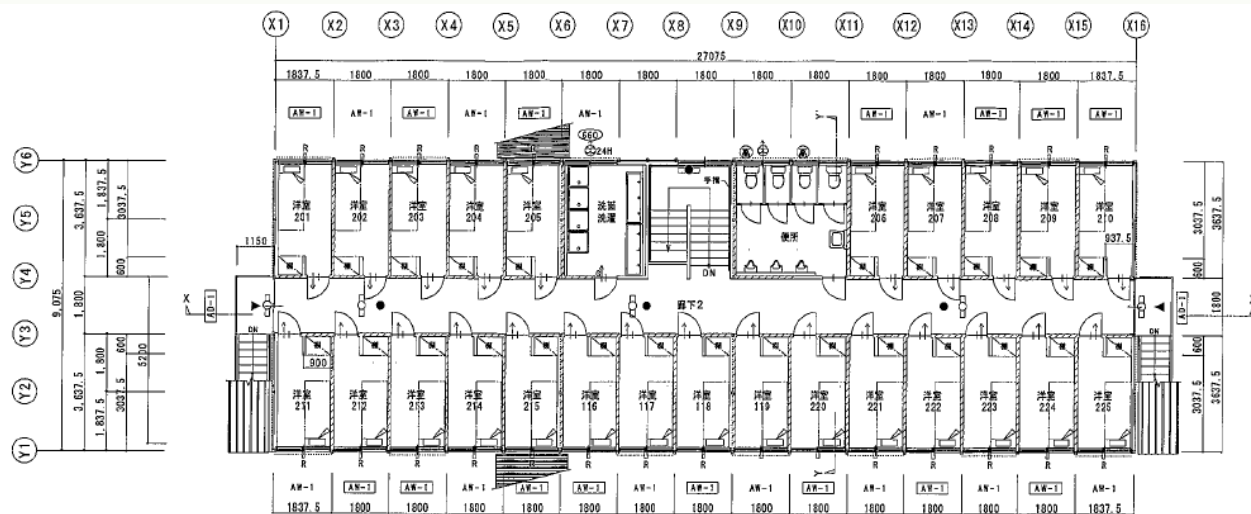
④平面図 (2) 協力会社宿舎

協力会社宿舎共用棟



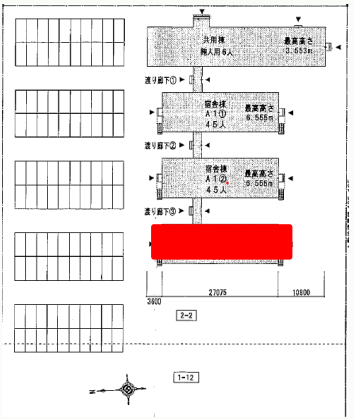
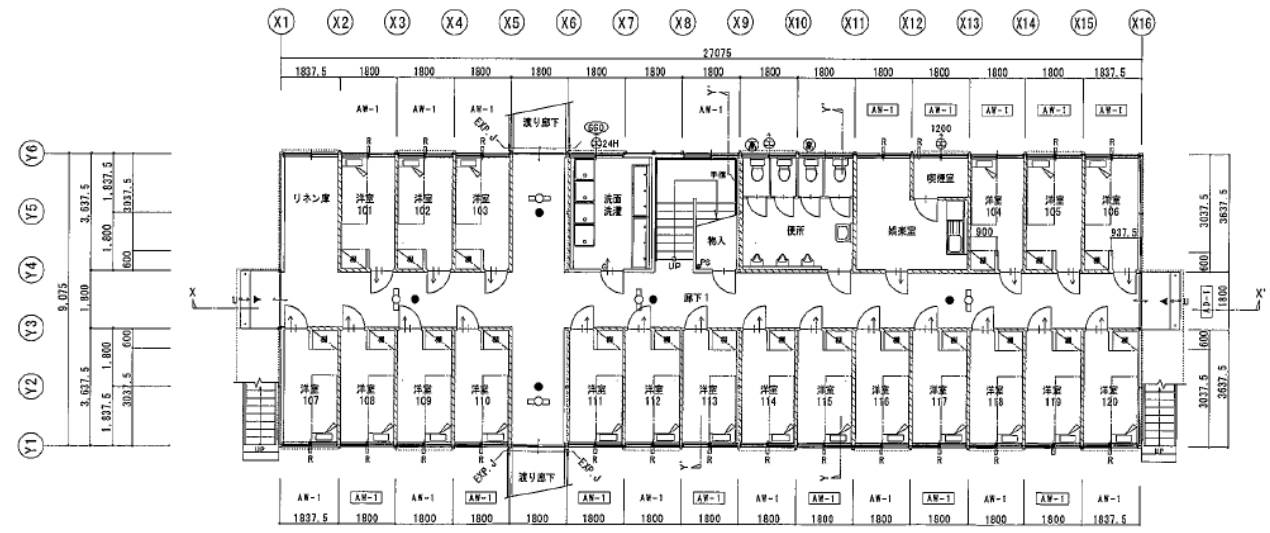
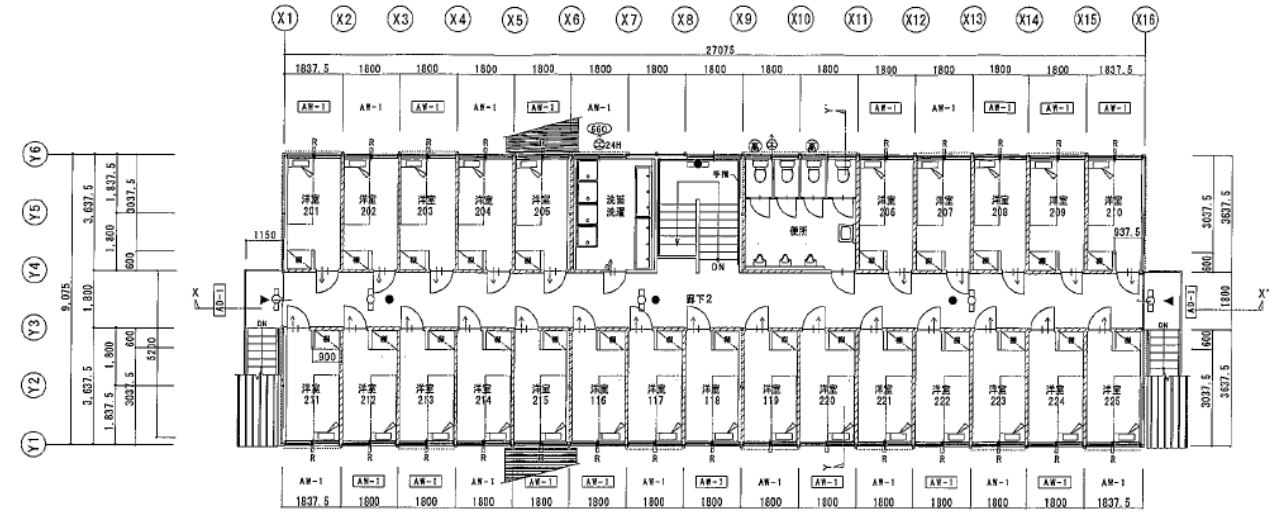
④平面図 (2) 協力会社宿舎

協力会社宿舎宿舎棟A1タイプ



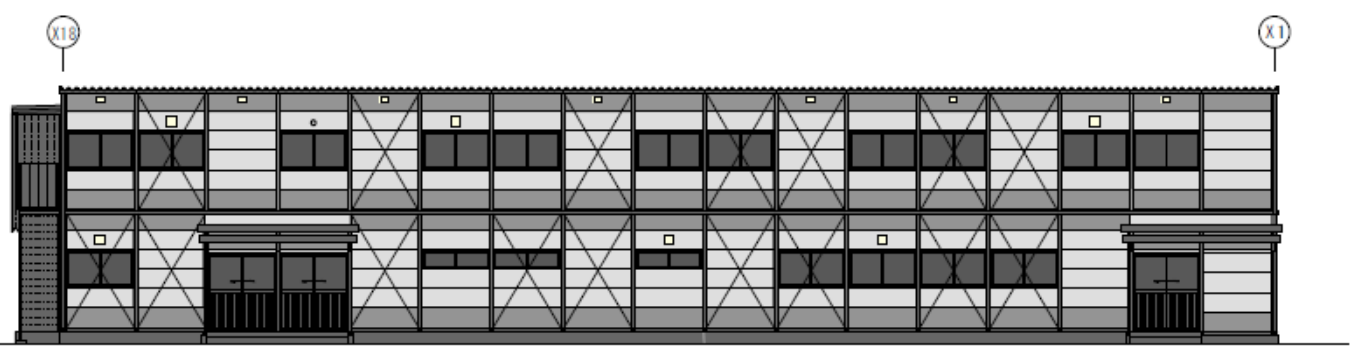
④平面図 (2) 協力会社宿舎

協力会社宿舎宿舎棟A2タイプ

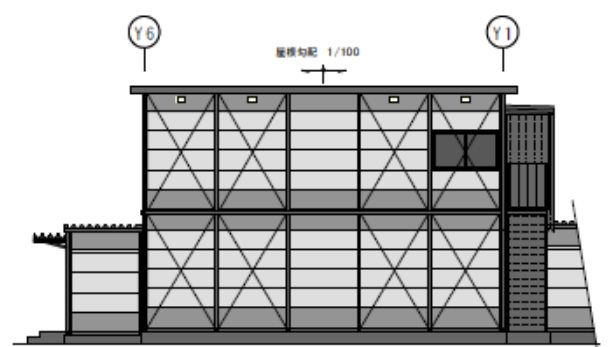


⑤彩色立面图 (1) 事務所宿舍

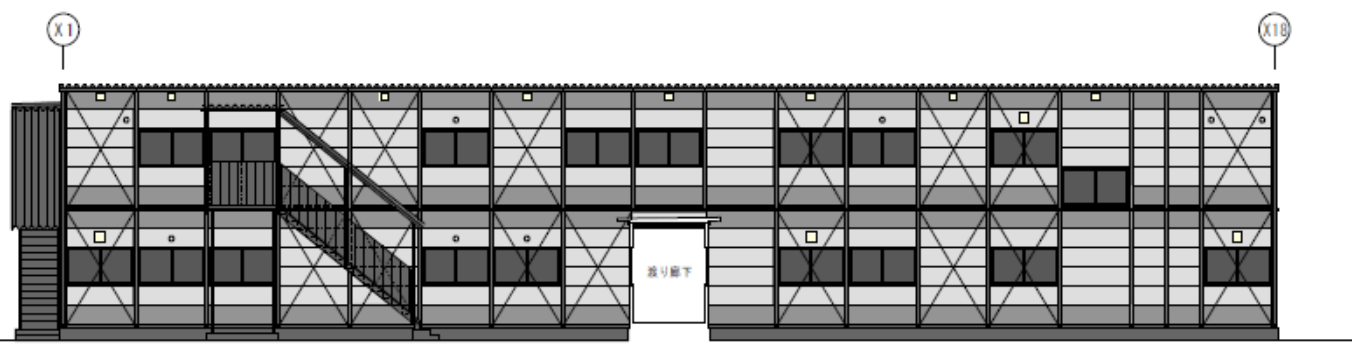
事務所彩色立面图·断面图



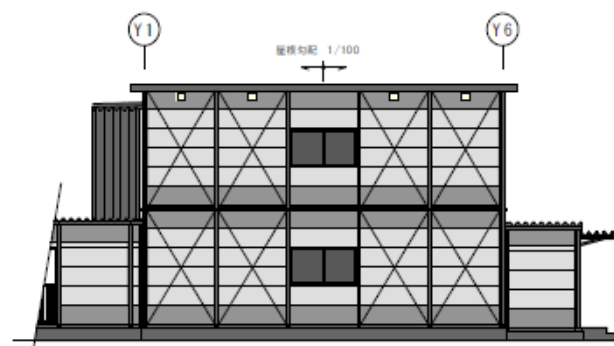
Y 6 通 立面图 S=1/100



X 1 通 立面图 S=1/100



Y 1 通 立面图 S=1/100



X 18 通 立面图 S=1/100

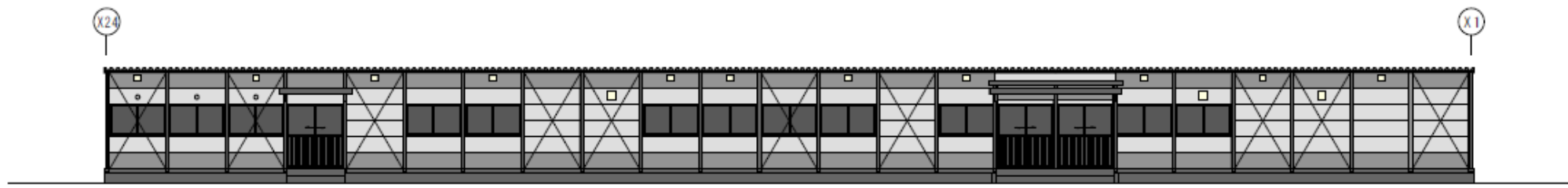
⑤彩色立面图 (1) 事務所宿舍

職員宿舍立面图·断面图

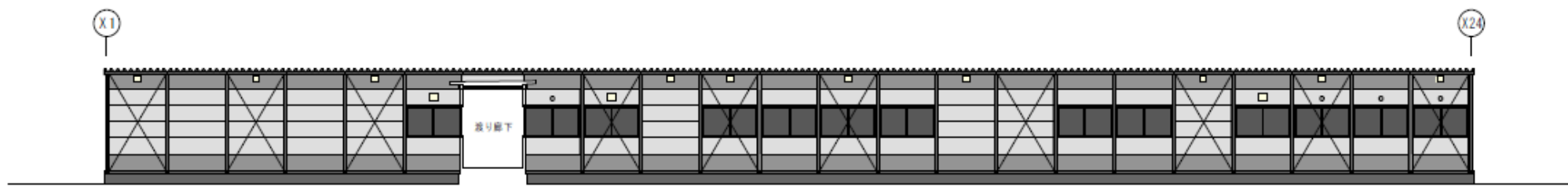


⑤彩色立面图（2）協力会社宿舍

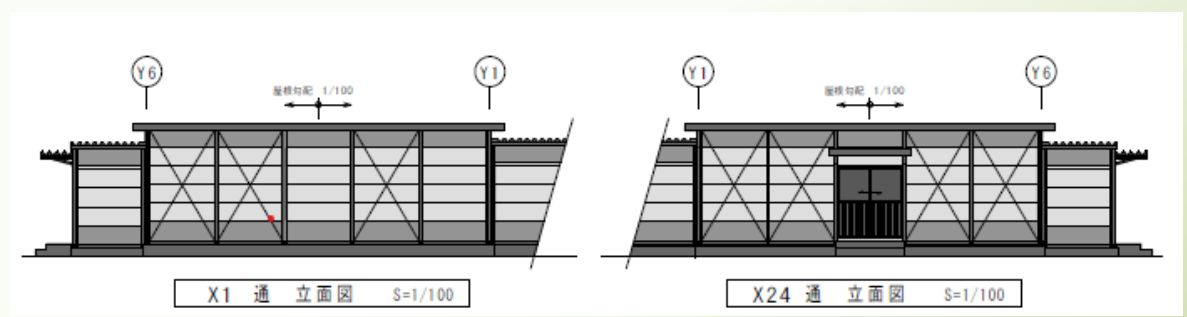
協力会社宿舍共用棟立面图·断面图



Y 6 通 立面图 S=1/100



Y 1 通 立面图 S=1/100

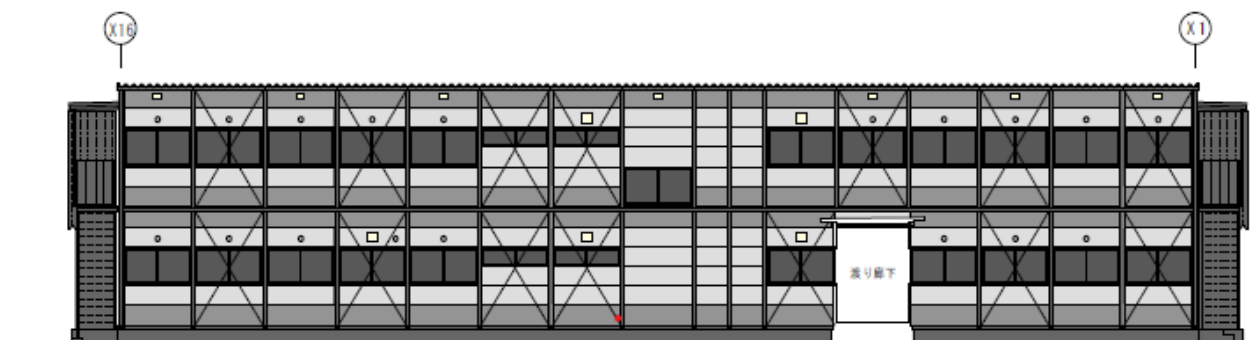


X 1 通 立面图 S=1/100

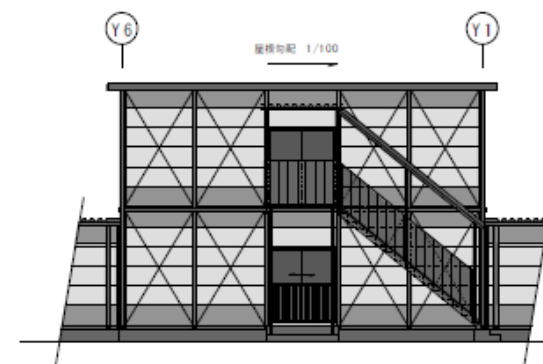
X 24 通 立面图 S=1/100

⑤彩色立面图（2）協力会社宿舍

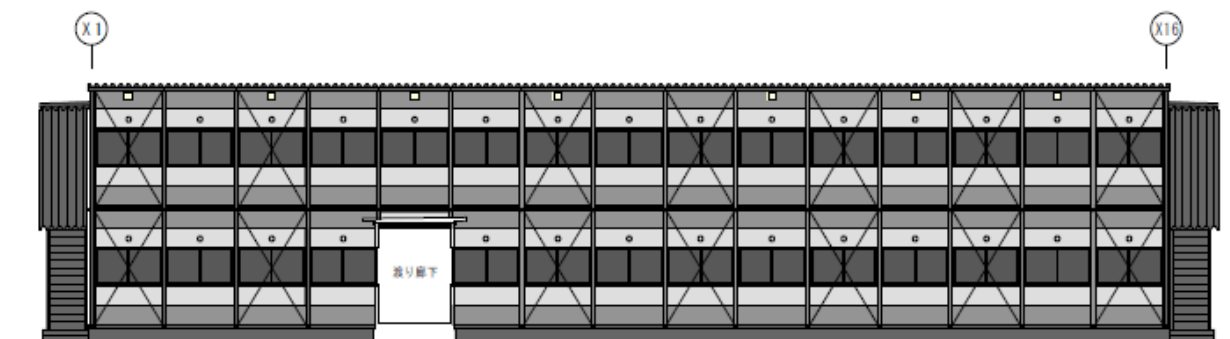
協力会社宿舍宿泊棟A1タイプ立面图・断面图



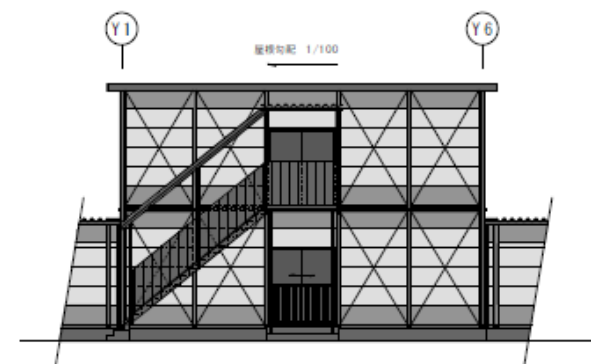
Y 6 通 立面图 S=1/100



X 1 通 立面图 S=1/100



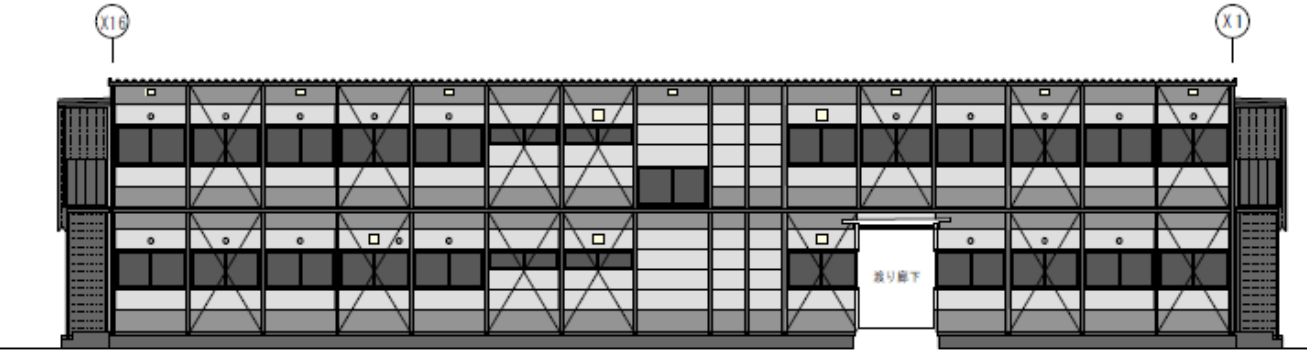
Y 1 通 立面图 S=1/100



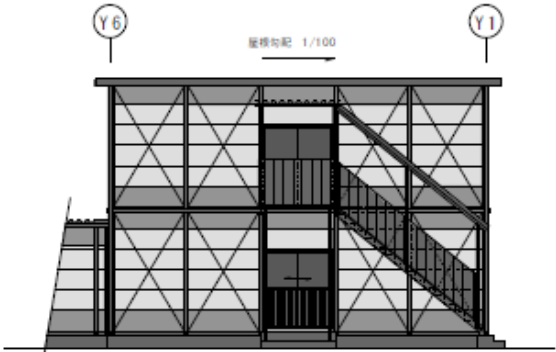
X 16 通 立面图 S=1/100

⑤彩色立面图（2）協力会社宿舎

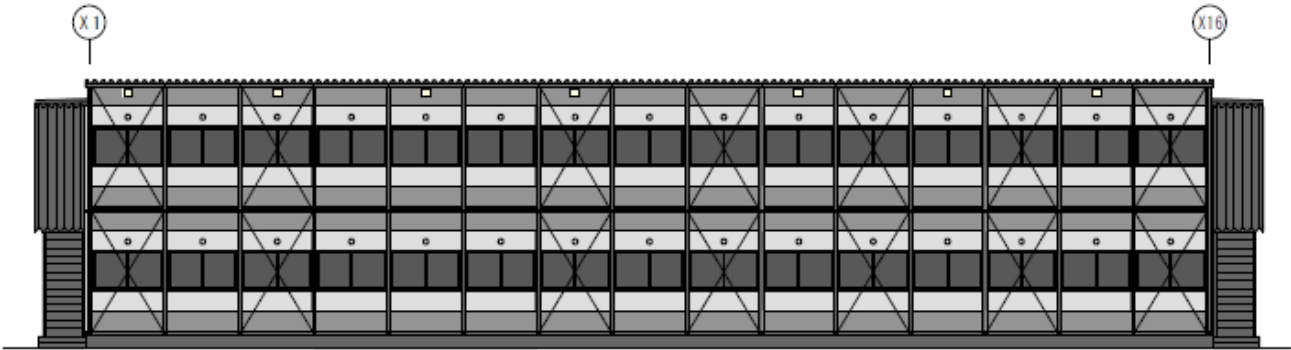
協力会社宿舎宿泊棟A2タイプ立面图・断面图



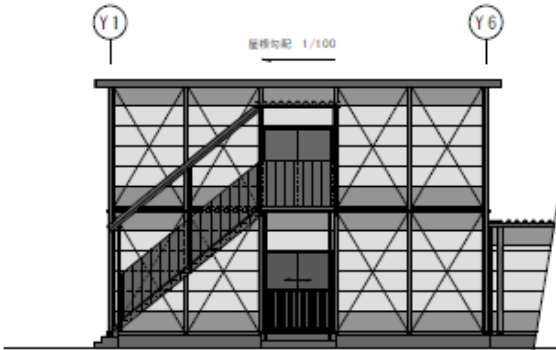
Y 6 通 立面图 S=1/100



X 1 通 立面图 S=1/100



Y 1 通 立面图 S=1/100



X 16 通 立面图 S=1/100

⑥⑦外観パース図・現況写真

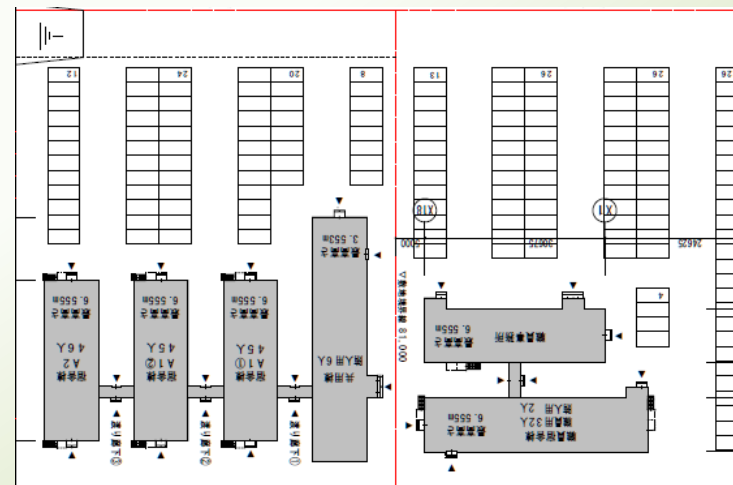
旧東陵中学校校舎側から見た外観



国道側から見た現況

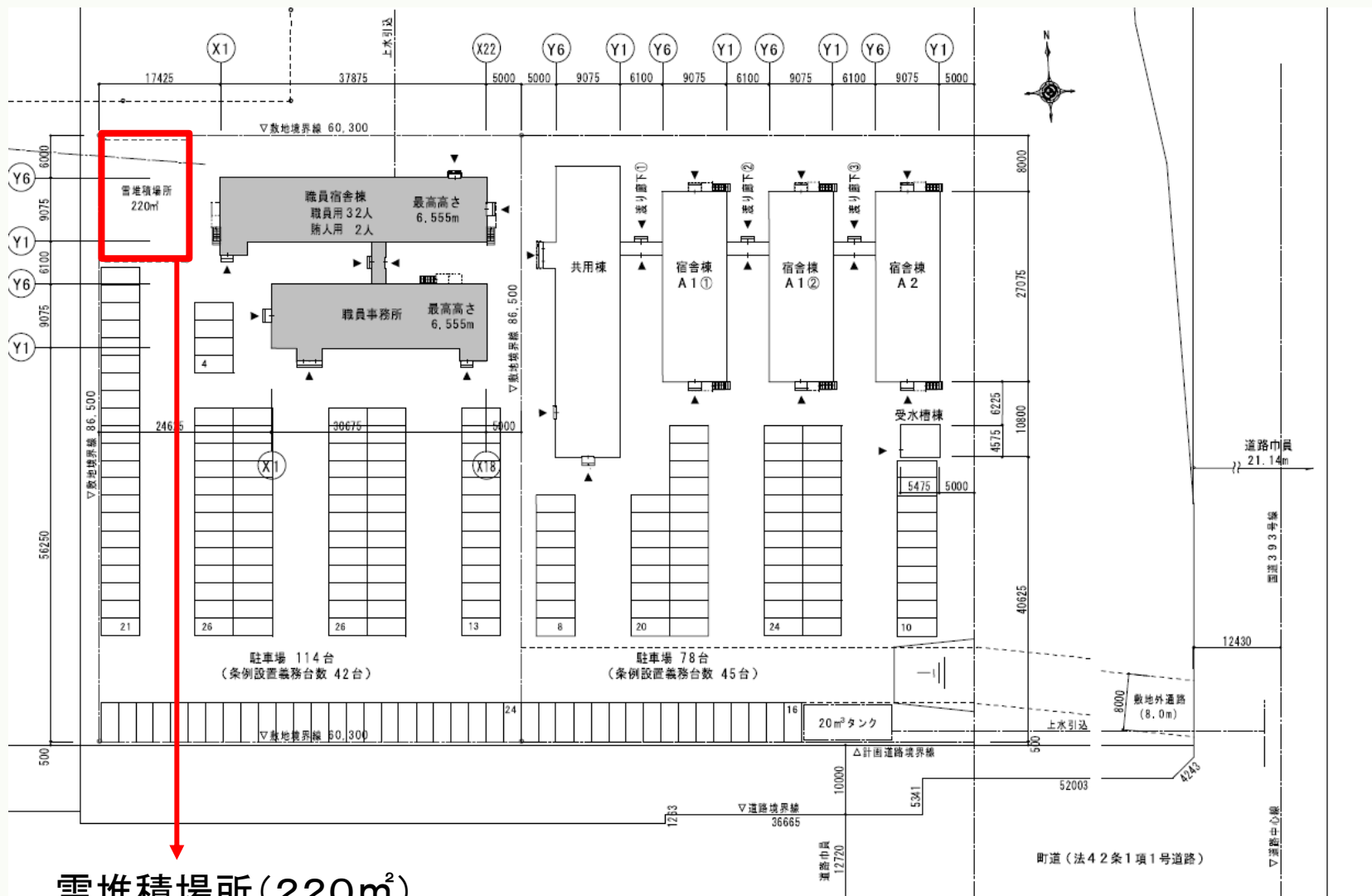


東小学校側



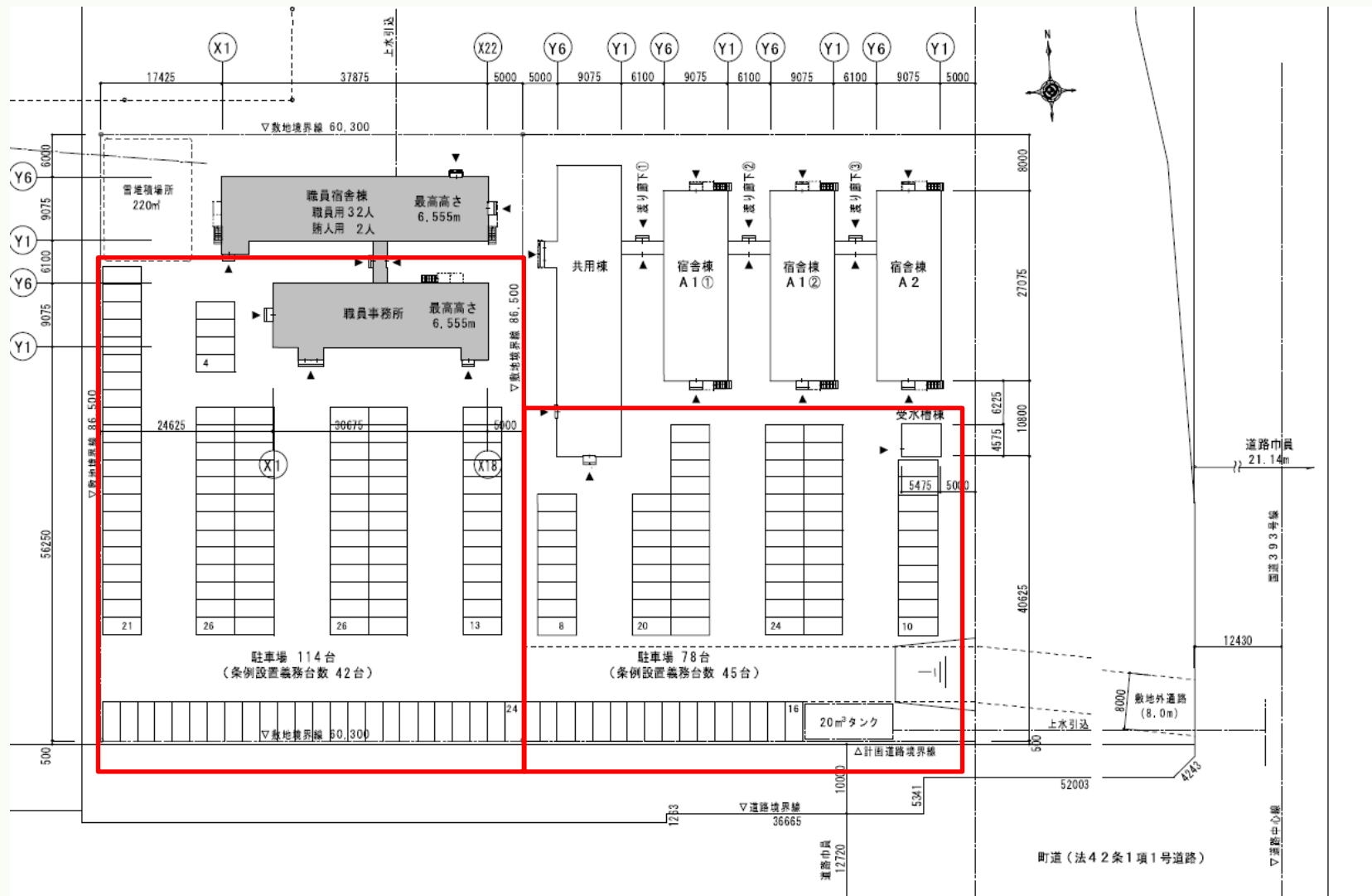
旧東陵中学校校舎側

⑨雪対策・堆雪処理方法



雪堆積場所(220m²)
 敷地の一部スペースを雪堆積場といたします。
 堆雪処理は、倶知安町内の民間事業者処理を委嘱いたします。

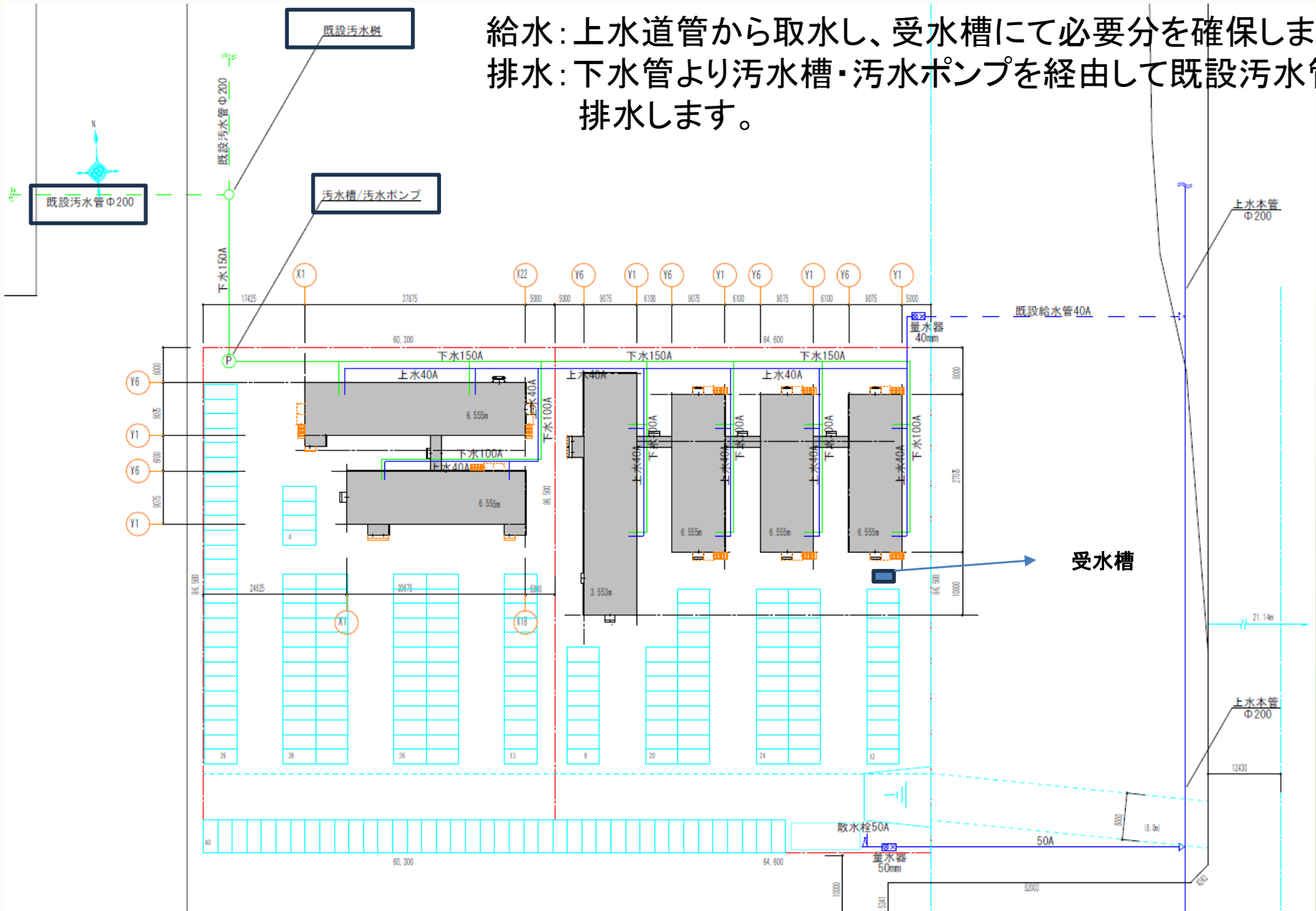
⑩ 駐車場の確保



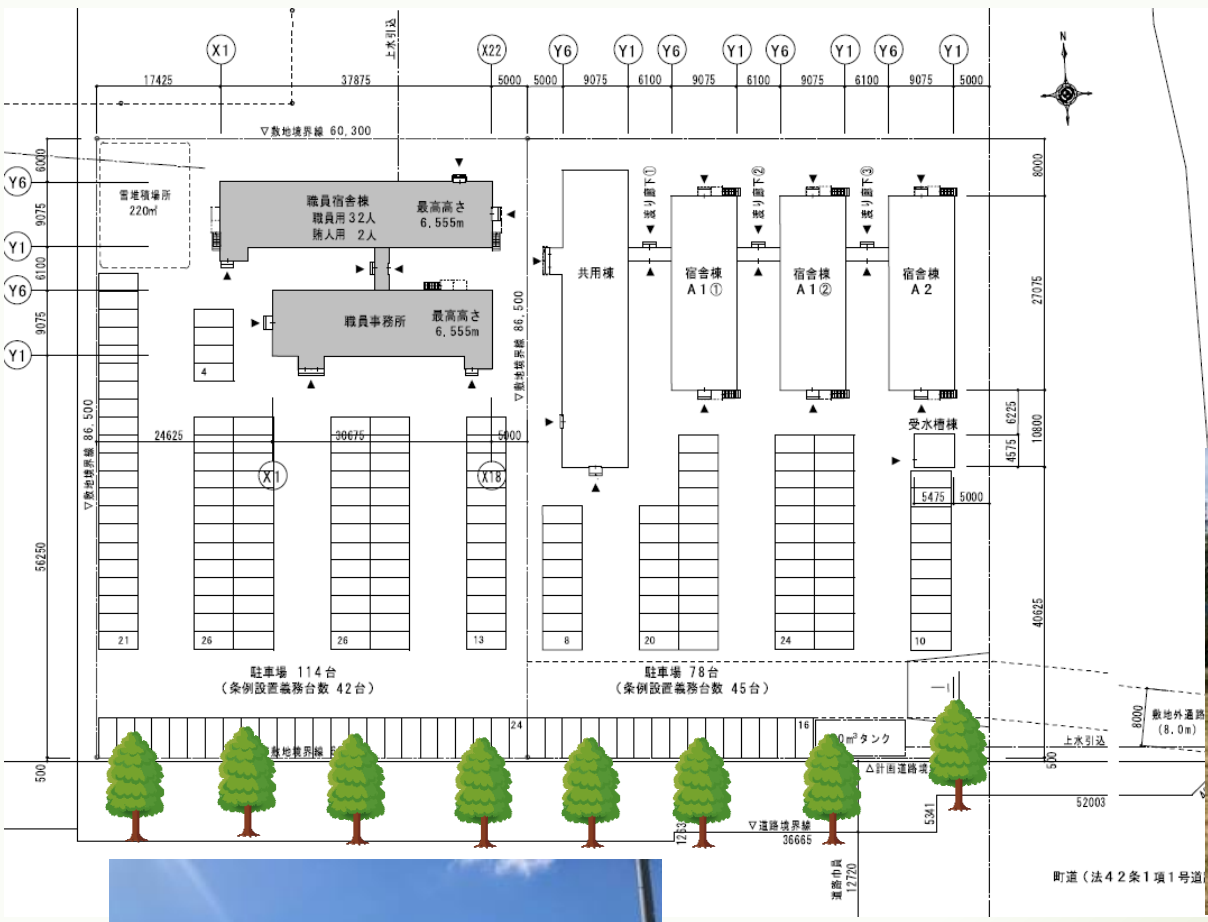
駐車場は乗用車換算で敷地合計192台分を確保しております
 (1) 共同企業体事務所宿舎用 114台
 (2) 協力会社宿舎用 78台

⑪取水・排水計画

給水：上水道管から取水し、受水槽にて必要分を確保します。
 排水：下水管より汚水槽・汚水ポンプを経由して既設汚水管へ排水します。



⑫伐採・植栽等の緑化計画



除草の上、砂利敷きで整地いたします。
舗装は行いません



伐採は行いません。現在の景観を
維持するようにいたします

お問合せ先

株式会社大成ツーリスト 本社営業所

〒160-0023 東京都新宿区西新宿7-8-12 昇立西新宿ビル9階

Tel 03-5330-5050 fax 03-5330-5051

担当者：道野清人